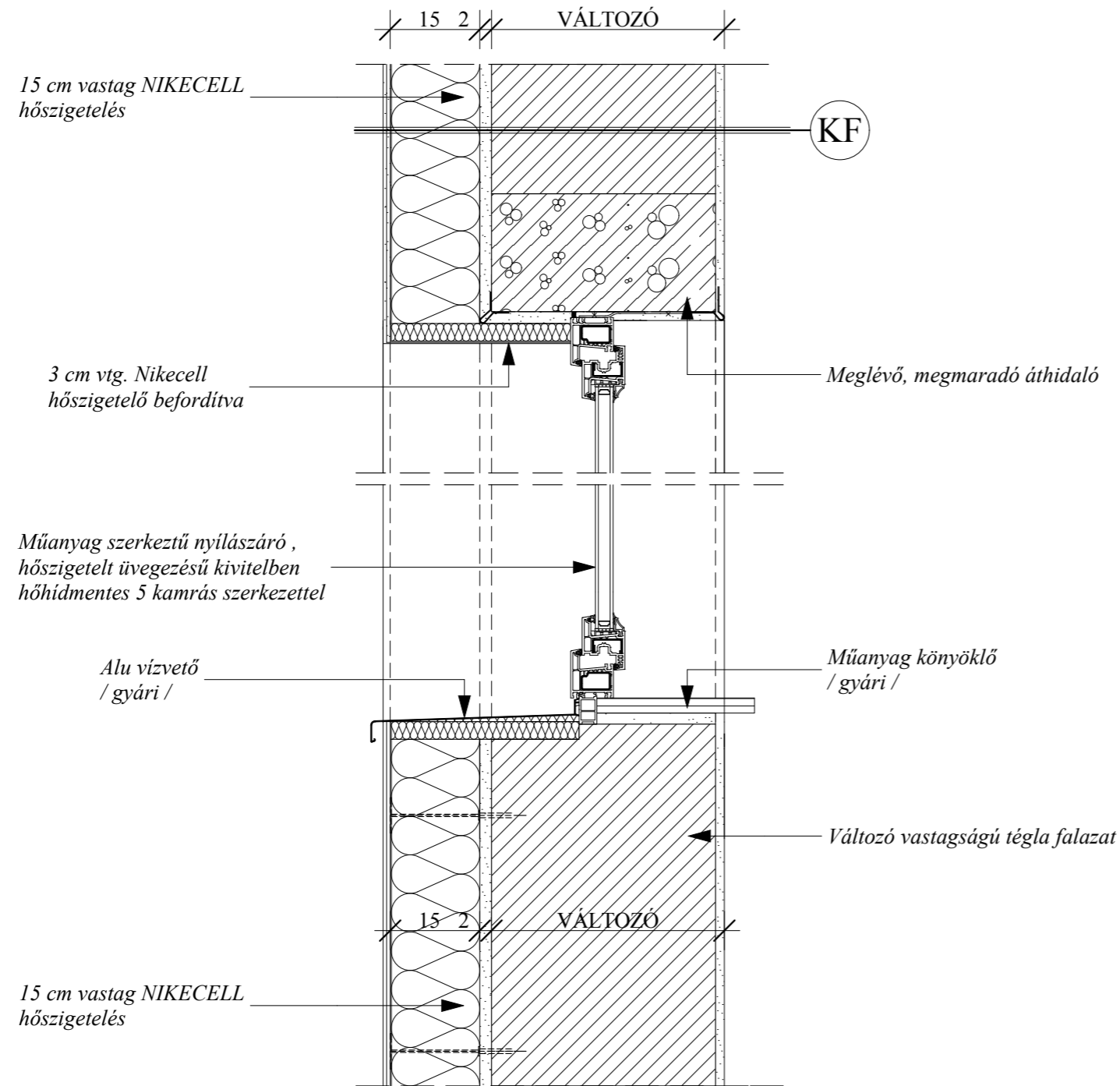


## R2 - Ablak beépítés függőleges metszet / áthidaló / M=1:10



### ⓀF. HOMLOKZATI FAL ÁLTALÁNOS

- 1 rtg. - Vékonyvakolat
- 1 rtg. - Üvegszövet háló ragasztva, teljes felületen terítve
- 15, 0 cm - Nikecell hőszigetelés táblás elem ragasztva és mechanikusan rögzítve,
- 2,0 cm - Külső vakolat
- ~ - Porotherm NF téglafalazat, 1 cm vtg. vízszintes habarcsagyazatba rakva
- 1,5 cm - Belső vakolat
- 2 rtg. - Diszperzit festés